



CONCERTO^{MC}

Le nouveau Concerto est un superbe concept sur une innovation déjà brillante. Ce nouveau bras à écran se poursuit dans la belle tradition de son prédécesseur et s'appuie sur une excellente réputation.



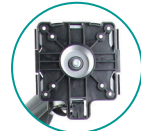
HORIZONTM
FURNITURE

SUPPORTS POUR ÉCRAN

Concerto comprend les caractéristiques standard suivantes pour toutes les configurations;

- Plaque de montage VESA (75 et 100 mm)
- Plaque VESA réglable à 180° d'inclinaison, 180° de pivot et 360° de rotation à l'horizontale et à la verticale
- Le mécanisme de ressort de contrepoids ne contient pas de cylindre à gaz
- Gestion de câbles
- Composants du bras fabriqué de 100% en aluminium moulé recyclable
- Réglage de la hauteur du bras de 12" sur pôle en acier inoxydable
- Fixation par serrage ou par oeillet
- Supports à écran disponible en argent (couleur standard)
- Blanc, noir ou polie disponible sur commande spéciale
- Capacité de 20 lbs. par écran

BIFMA
TESTED



Tous les modèles incluent
**SYSTÈME DE
MONTAGE RAPIDE**



FSP-05

- Montage direct
- Capacité de 20 lbs.

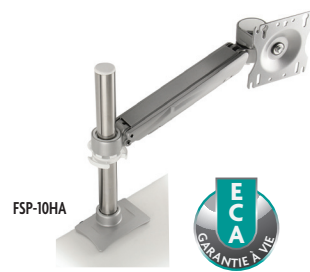
FSP-05



FSP-10

- Bras unique à extension de 9 1/2" du centre du poteau à l'avant de la plaque VESA
- Écran réglage à 180° d'inclinaison, 180° de pivot et 360° de rotation
- Capacité de 20 lbs.

FSP-10



FSP-10HA

- Bras réglable en hauteur contrebalancé, offre un réglage en hauteur supplémentaire
- Réglage de la hauteur de l'écran de 3" à 12" de la surface de travail
- Capacité de 20 lbs.

FSP-10HA



FSP-15

- Bras double à extension de 9 1/2" du centre du poteau à l'avant de la plaque VESA
- Écran réglage à 180° d'inclinaison, 180° de pivot et 360° de rotation
- Capacité de 20 lbs.

FSP-15



FSP-15HA

- Extension de 12"
- Bras réglable en hauteur contrebalancé, offre un réglage en hauteur supplémentaire
- Réglage de la hauteur de l'écran de 3" à 12" de la surface de travail
- Capacité de 20 lbs.

FSP-15HA



FSP-20

- Deux bras double à extension de 19" du centre du poteau à l'avant de la plaque VESA
- Écran réglage à 180° d'inclinaison, 180° de pivot et 360° de rotation
- Largeur maximum de 39" par écrans
- Capacité de 20 lbs. par écrans

FSP-20



FSP-20HA

- Bras réglable en hauteur contrebalancé, offre un réglage en hauteur supplémentaire
- Réglage de la hauteur de l'écran de 3" à 12" de la surface de travail
- Largeur maximum de 39" par écrans
- Capacité de 20 lbs. par écrans

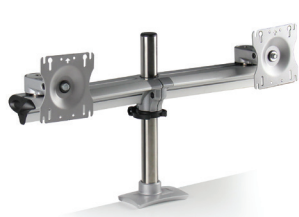
FSP-20HA

HORIZON
FURNITURE

SUPPORTS POUR ÉCRAN

Concerto comprend les caractéristiques standard suivantes pour toutes les configurations;

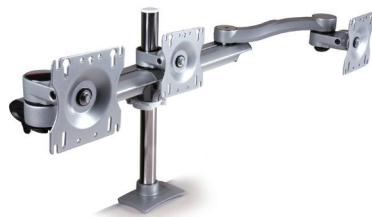
- Plaque de montage VESA (75 et 100 mm)
- Plaque VESA réglable à 180° d'inclinaison, 180° de pivot et 360° de rotation à l'horizontale et à la verticale
- Gestion des câbles sur les articulations pivotantes des bras et sur le support du poteau
- Composants du bras fabriqué de 100% en aluminium moulé recyclable
- Montages à un ou deux poutre(s) de 24"
- Pivot de 360°
- Fixation par serrage ou par oeillet
- Supports à écran disponible en argent (couleur standard)
- Blanc, noir ou polie disponible sur commande spéciale



FSB-25

- Double écran avec poutre
- Réglage de la hauteur de 16"
- Largeur maximum de 21" par écrans

FSB-25



FSB-30

- Un montage direct et deux segments d'extension
- Poteau de 16" et poutre de 24"
- Largeur maximum de 18.5" par écrans

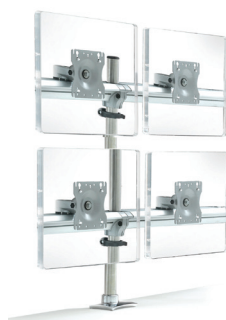
FSB-30



FSB-40

- Une poutre avec quatre plaque VESA
- Deux extensions aux extrémités qui pivote
- Deux montage direct
- Poteau de 6" et poutre de 48"
- Largeur maximum de 16" par écrans

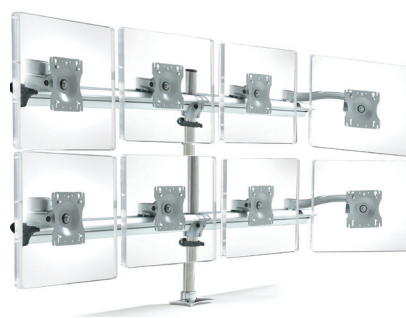
FSB-40



FSB-45

- Deux poutres, deux rangées avec deux plaques VESA chacune
- Quatre montage directes
- Poteau de 30" et double poutre de 24"
- Largeur maximum de 21" par écrans

FSB-45



FSB-80

- Deux poutres, deux rangées avec deux plaques VESA chacune
- Quatre extensions aux extrémités qui pivote
- Quatre montage directes
- Poteau de 30" et poutre de 48"
- Largeur maximum de 16.75" par écrans

FSB-80

COMPOSANTS CONCERTO



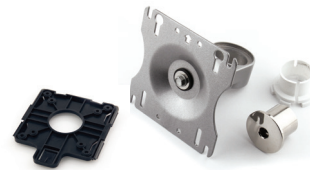
Paquets de pôles:
Comprend la base, avec fixation par serrage et par oeillet, les clés allen, le poteau et le capuchon.

7801AS12 pôle de 12"
7801AS16 pôle de 16"
7801AS30 pôle de 30"



Ensemble de montage VESA:
Comprend montage VESA, un capuchon de garniture, une bague de support, outils et mécanisme de dégagement rapide.

7801BS



Ensemble de montage à poutre VESA:
Comprend montage VESA, un capuchon de garniture, une bague de support, outils et mécanisme de dégagement rapide.

7801CS



Ensemble à poutre:
Incluant deux poutres.

7801GS24 24", deux poutres 12"
7801GS32 32", deux poutres 16"
7801GS48 48", deux poutres 24"



Trousse monture murale:
Centre des trous de 3,5". Support de montage sur section de poutre de 2". Embouts et clés allen (Montage pour moniteur avec 7801CS).

7801MS0350



Ensemble pour monture murs à lattes ajustable:
Incluant support pour murs à lattes sur poutre de 2" Embouts et clés allen. (Montage pour moniteur avec 7801CS).

7801NS0200



Ensemble pour monture plateau à clavier:
Incluant bras à extension simple, moyeu rigide, support adaptateur, matériel de montage pour clavier, bague à poteau avec bague d'appui.

7801RS



Pour spécifier une couleur autre que l'argent, veuillez remplacer le "S" dans le numéro de référence.

COMPOSANTS CONCERTO

Bras d'extension pour montage sur poteau



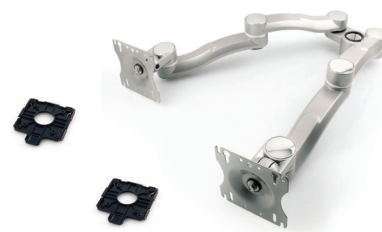
Ensemble avec bras à double extension pour installation sur poteau: Deux bras d'extension assemblés avec un support de moniteur et montage VESA à connexion rapide.

7801VS



Ensemble avec bras à double extension pour installation sur poteau: Un bras d'extension et un à contrepoids réglable en hauteur avec un support de moniteur et montage VESA à connexion rapide.

7801VSH



Ensemble avec deux bras à double extension à hub installation sur poteau: Deux bras à double extension chacun avec un support de moniteur et montage VESA à connexion rapide reliés ensemble par un hub.

7801VSD



Un bras d'extension pour installation sur poteau: Un bras d'extension assemblé avec un support de moniteur et montage VESA à connexion rapide.

7801XS



Un bras d'extension réglable en hauteur pour installation sur poteau: Un bras d'extension à contrepoids réglable en hauteur avec un support de moniteur et montage VESA à connexion rapide.

7801XSH



Ensemble avec bras à double extension pour installation sur poteau: Un segment de bras d'extension hauteur fixe et un à contrepoids réglable en hauteur avec un support de moniteur et montage VESA à connexion rapide.

7807VSH



B = Noir



S = Argent



W = Blanc



P = Poli

Pour spécifier une couleur autre que l'argent, veuillez remplacer le "S" dans le numéro de référence.

COMPOSANTS CONCERTO

Bras d'extension pour montage sur poutre



Ensemble avec bras à double extension pour installation sur poutre: Deux bras d'extension assemblés avec un support de moniteur et montage VESA à connexion rapide.

7801WS



Ensemble avec bras à double extension pour installation sur poutre: Un bras d'extension et un à contrepoids réglable en hauteur avec un support de moniteur et montage VESA à connexion rapide.

7801WSH



Un bras d'extension pour installation sur poutre: Un bras d'extension assemblé avec un support de moniteur et montage VESA à connexion rapide. Montage du support de moniteur est sous le bras d'extension.

7801YUS



Un bras d'extension réglable en hauteur pour installation sur poutre: Un bras d'extension à contrepoids réglable en hauteur avec un support de moniteur et montage VESA à connexion rapide.

7801YSH



B = Noir



S = Argent



W = Blanc



P = Poli

Pour spécifier une couleur autre que l'argent, veuillez remplacer le "S" dans le numéro de référence.

Accessoires pour Concerto



Support pour ordinateur portable. Finition argentée. Montage VESA standard inclus. Ouverture de 2" d'épaisseur, surface de contact antidérapante, poignée intégrée.

7801ITS



Support pour ordinateur portable avec porte-documents. Finition argentée. Montage VESA standard inclus. Ouverture de 2" d'épaisseur, surface de contact antidérapante, poignée intégrée. Installation simple et rapide.

7801TDS



Support pour document. Conception linéaire à finition argentée. Se monte entre le moniteur et la plaque de montage du moniteur Concerto. Réglable au doigt, soutient de documents de différents largeurs.

7902S