



Accessoires pour table électrique



ACCESSOIRES POUR TABLE ÉLECTRIQUE



Recharge sans fil

Épaisseur Max du bureau
1.6" / 40.64 mm



Barre d'alimentation à montage par pince avec recharge sans fil

- Certifié UL, cUL et Qi pour une utilisation aux États-Unis et au Canada
- Capacité de recharge sans fil de 15 W à la surface
- 65 W quand tous les ports USB sont utilisés en même temps
- Se fixe au bord de la surface de travail
- Disponible en blanc ou noir
- Câble d'alimentation de 5'8"

iPS1-2A2U1C

SPÉCIFICATIONS					
120V	AC	60GHz	15A	2	2 x USB-A, 1 x USB-C

Épaisseur Max du bureau
1.25" / 32 mm

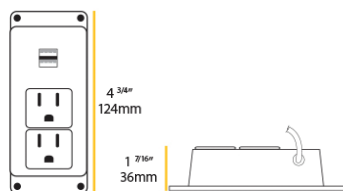


Barre d'alimentation à montage par pince

- Certifié UL et cUL pour une utilisation aux États-Unis et au Canada
- 65 W quand tous les ports USB sont utilisés en même temps
- Se fixe au bord de la surface de travail
- Disponible en blanc ou noir
- Câble d'alimentation de 5'8"

CPS-2A1U1C

SPÉCIFICATIONS					
120V	AC	60GHz	12A	2	1 x USB-A, 1 x USB-C

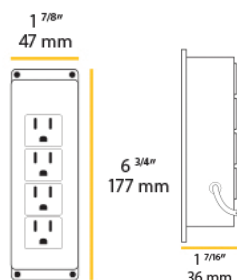


Bande d'alimentation à 2 prises pour montage en surface avec 2USB

- Approuvé UL/CSA
- Cordon d'alimentation de 10 po

PS2-2U-S

SPÉCIFICATIONS					
125V	AC	60GHz	12A	2	2



Barre d'alimentation de 4 prises

- Approuvé UL/CSA
- Cordon d'alimentation de 10 po

PS4-S

SPÉCIFICATIONS				
125V	AC	60GHz	12A	4

ACCESSOIRES POUR TABLE ÉLECTRIQUE

Station d'alimentation USB pivotante

- Trou oeillet de 4-3/16" requis pour montage encastré
- Approuvé UL/CSA
- Adaptateur d'alimentation USB inclus

PPS3-2U-1P-F

SPÉCIFICATIONS						
125V	AC	60GHz	12A	3	2	2



Barre d'alimentation qui s'insère dans le bureau

- Dimension supérieure: 90mm (3-1/2") diamètre extérieur
- Dimension inférieure: 76mm *(3") diamètre du trou

PS2-2U-GRO

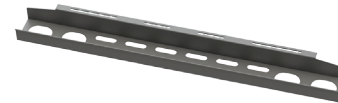
SPÉCIFICATIONS					
125V	AC	60GHz	12A	2	2 (2,4 A totale)



Auge de câble

- Compatible avec les tables ajustable en hauteur et les bureaux standard
- Trous pour gérer et séparer les câbles
- Installation rapide et facile - Utiliser les quincailleries existant
- 42" de long par 4" de largeur

CBLT



Système de gestion de câbles

- Blocs interconnectés qui s'emboîtent
- Plaque de base en acier de 5" en diamètre
- 46" H x 2.6" L x 1.4" P
- Composé de 30 vertèbres amovibles
- Élément d'accrochage qui se fixe sous la surface de travail
- Garder votre câblage propre et bien rangé
- Organisateur de câbles avec quatre compartiments pour câbles à l'intérieur
- Fournit une protection flexible pour les câbles

CBLM



Lampe de bureau LED multifonctionnelle et pliable

- Luminosité: 6 niveaux de luminosité, 5 modes de température de couleur
- Protection des yeux: pas de reflets ou de scintillement
- Ajustable: Réglages multi-angles de la tête et bras
- Économies d'énergie: consomme 80% moins d'énergie que les lampes à incandescence
- Arrêt automatique et mémoire: 30 min/60 min, luminosité et mode
- Chargement USB: Rechargez vos appareils téléphoniques et tablettes
- Disponible en noir **TL-01B** et argent **TL-01S**

TL-01B & TL01S



HORIZON
FURNITURE