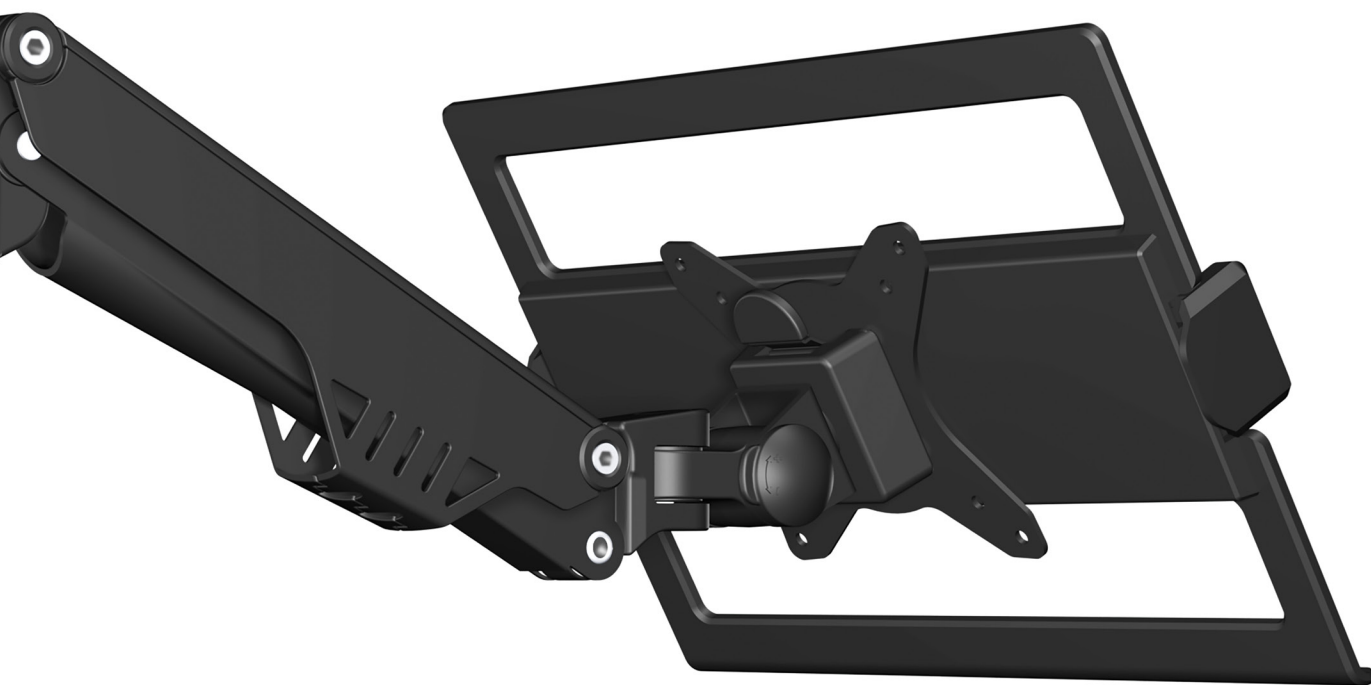




ACCESSOIRES ERGONOMIQUES



HORIZONTM
FURNITURE

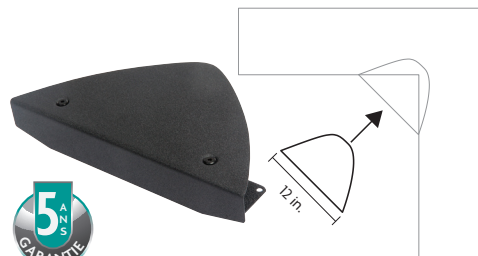
ACCESSOIRES ERGONOMIQUES



Support à Documents

- Porte-documents extra large, pouvant contenir un document ou un livre de format tabloïd/ledger
- Guide magnétique pour faciliter la lecture et pour garder des documents en place
- Dimensions de surface de 16" L x 10" H x 8" P
- Ajustement de l'angle de vue pour faciliter la visualisation
- Acier robuste
- Finition durable en noir

DH-02



Transformation de coin

- Construction métallique estamper
- Réglable s'adapte aux surfaces de travail de 1"-2.25" d'épaisseur
- 12" de large pour un recul minimum de la surface de travail
- Trous pré-perforés pour accepter les bras de clavier Horizon
- Matériel de montage inclus
- Finition en peinture poudre noire

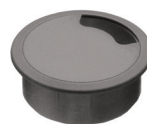
CM-2



Support d'ordinateur portable

- Plateau pour ordinateur portable qui se fixe à un bras de moniteur
- S'adapter aux tailles d'ordinateurs portables entre 10-17" de largeur
- Compatible avec tous les bras de moniteur avec support VESA 75x75MM
- Les pinces à ressort maintiennent votre appareil en toute sécurité
- Les surfaces souples protègent votre appareil des rayures
- Disponible en noir

NBT-3



Passe-câbles

- Fabriqués de plastique ABS de qualité
- Vendus en paquet de 10

GRO 60 2-3/8"/60 mm dia.

GRO 76 3"/76 mm dia.



Repose-Pieds

- Se plie facilement pour régler l'angle à 6°, 12°, 18° and 25°
- Fournit un appui lorsque le réglage de chaise n'est pas adéquat
- Surface couverte par tapis en caoutchouc anti-fatigue
- Dimensions de la surface de 16" L x 12" P x 5" H
- Fini en noir avec accents gris

FR-02